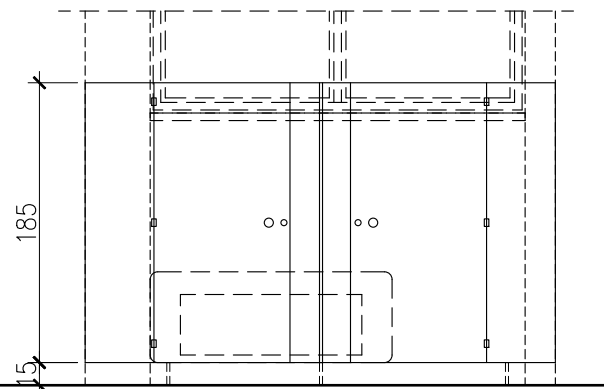


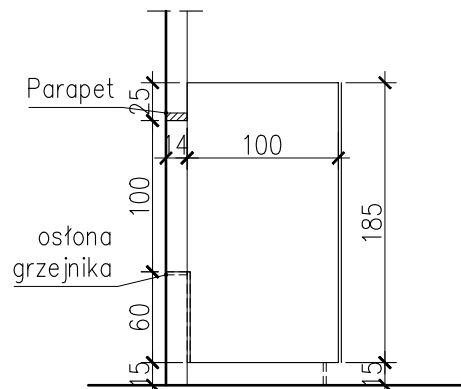
W-1

1:50



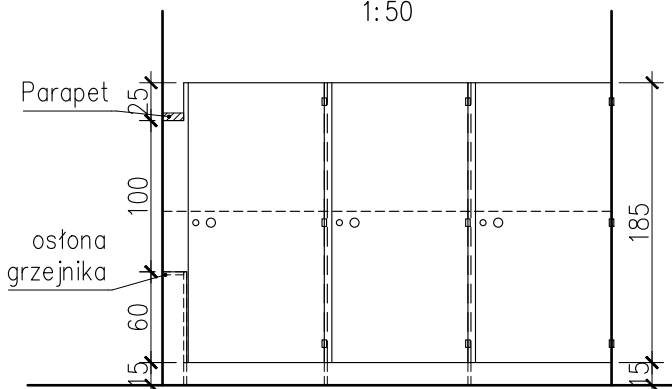
W-2

1:50



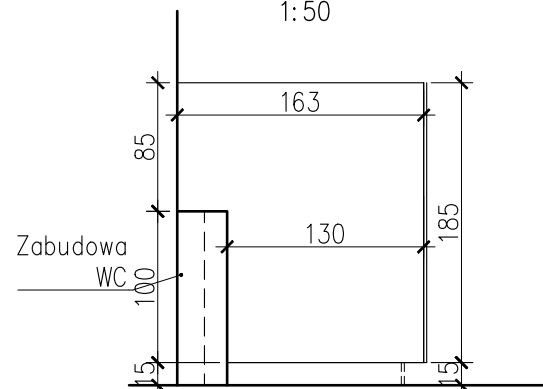
W-1

1:50



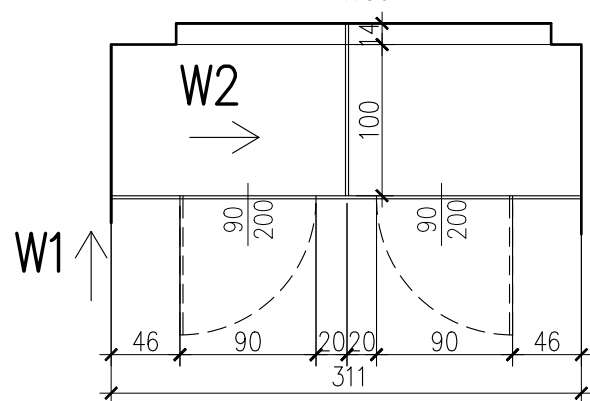
W-2

1:50



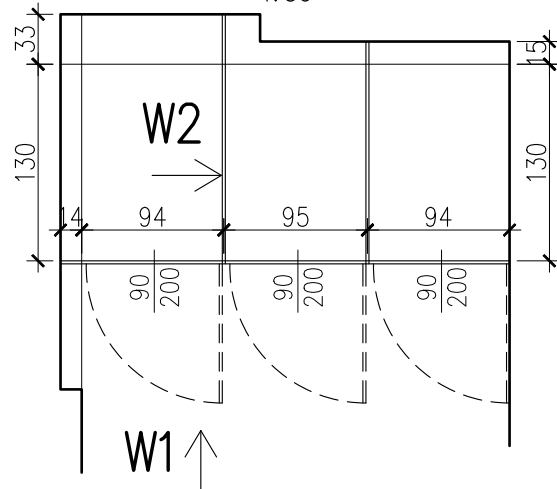
Kabina K-1-rzut

1:50



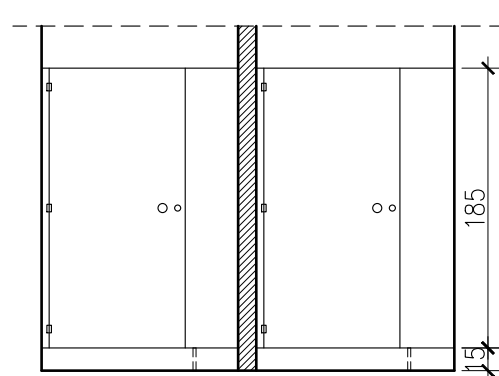
Kabina K-2-rzut

1:50



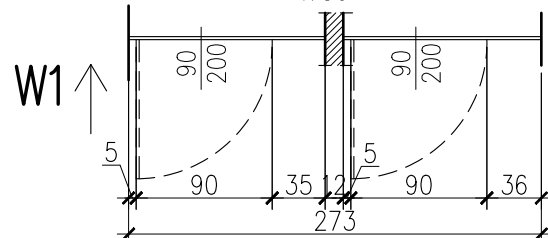
W-1

1:50



Kabina K-3 i K-4-rzut

1:50



Uwaga:

1. Podane wymiary należy traktować orientacyjnie.
2. Przed zamówieniem zabudowy HPL należy wykonać pomiary stanu rzeczywistego po wykonaniu warstw wykończeniowych ścian i posadzek.
3. Zabudowy HPL, łączniki, mocowania osprzęt powinny stanowić rozwiązanie systemowe jednego producenta.
4. Okucia elementów HPL powinny być wykonane ze stali nierdzewnej.

INWESTOR: Powiat Wodzisławski. Zespół Szkół Technicznych w Wodzisławiu Śląskim (44-300), ul. Pszowska 92		ADRES INWESTYCJI: nr dz. 2535/19, ul. Pszowska 92 44-300 Wodzisław Śląski		
	Zespół projektowy	NR UPRAWNIENI	PODPIS	
Opracował:	mgr inż. M. Hlubek			
Projektował:	mgr inż. M. Hlubek	SLK/3132/P00K/10		
Projektował:	mgr inż. arch. B. Hajduk	470/01		
Sprawdził:	mgr inż. arch. A. Olszewski	1318/94		
Tytuł rysunku: Modernizacja łazienek w ZST w Wodzisławiu Śl. Schematy Kabin HPL – etap I.			Branża: Architektoniczna	
Obiekt: Budynek ZST w Wodzisławiu Śląskim	Nr rys.	Data	Skala	Format
	07	12.2021	1:100	A3
Jednostka projektowa: "P.K.B. MH PROJEKT", 44-310 Radlin, ul. K.Napierskiego 21, tel.: 606713214				